



# WERKEN aan TOEGANKELIJKHEID





# WERKEN aan TOEGANKELIJKHEID

**Fijn dat jullie nadenken over toegankelijkheid!**

We hopen jullie op weg te helpen met deze fiches.... Ze bevatten praktische richtlijnen en tips. De meeste tips zijn toepasbaar op alle mensen met een beperking. Soms maakten we een opsplitsing met specifieke tips. Deze tips zijn opgebouwd aan de hand van de b-begrippen waar toegankelijkheid op gebaseerd is: bereikbaar/betreedbaar, bruikbaar, betrouwbaar, bekend.

 *naast een begrip betekent dat je op de laatste pagina hier meer info over vindt.*

We willen je niet overladen met informatie maar geven een aanzet om van start te gaan.

Veel succes !

Voor alle vragen kan je steeds terecht bij [BLINK@groepintro.be](mailto:BLINK@groepintro.be)



# BEREIKBAAR / BETREEDBAAR

## Voor mensen met een visuele beperking :

- **Een gidslijn of voellijn** 🌟 **op de grond**  
Dit kunnen gekleurde noppen of een gekleurde strook zijn die de looprichting aangeven.

De gekleurde noppen moeten dicht genoeg bij elkaar staan (maximum 5 cm ertussen) of het moet een volle lijn zijn. Ze volgen een logische weg zonder obstakels.

- **De trappen zijn veilig**  
Ze glijden niet.  
Op elke trede is een contrastkleur bvb. een fluo strook.  
Bovenaan de trap is een voelbare waarschuwingsmarkering.
- **Goede en gelijkmatige basisverlichting**

- **Opvallende herkenningspunten**  
in de ruimtes aangeven zoals een elektriciteitskast, een dikke mat, een rubberen tegel.

- **Goed zichtbare bewegwijzering**  
Er is een duidelijk zwart-wit contrast tussen de letters op het bord en de omgeving.

- **Herkenningspunten maken**  
zodat mensen zich een beeld kunnen vormen van de ruimte en zich beter kunnen oriënteren.

- **Geen te scherpe overgangen**  
van licht in de ruimtes.

- **Braille**  
in de lift en aan de verschillende lokalen of ruimtes. Hiervoor kan je een braillebeler 🌟 gebruiken.



### Voor mensen met een motorische beperking :

- **Een hellend vlak**  
als de ingang een drempel bevat.
- **Een vlakke vloer**  
Met zo weinig mogelijk oneffenheden in de vloer.
- **Een trap met een leuning**  
die stevig is en eventueel zelfs een dubbele leuning heeft.

### Voor rolstoelgebruikers☀ :

- **Een aangepast toilet**
  - min. 1,65 m tot 1,90 m x 2,20 m of 1,95 m groot.
  - de deur draait naar buiten open.
  - een vaste steungreep aan de wand en een opklapbare steungreep aan de open zijde van de toiletpot.
  - Een hoge wastafel waar de rolstoel onder kan zodat de kraan, de zeepverdelers en de handdoekjes kunnen gebruikt worden.
  - Een spiegel op 90 cm van de grond boven de wastafel.
- **Een hoge tafel**  
min. 70 cm hoog, 60 cm diep en 90 cm breed.
- **Een verlaagde toeg**  
max. 80 cm hoog is.
- **Een podium**  
Dat kan uitgerust worden met een (verplaatsbare) helling.



# BEGRIJPBAAR

Een goede signalisatie :

- **Pictogrammen** 🌟 en symbolen gebruiken.
- **Routes in verschillende kleuren** met een duidelijk lettertype.
- **Een overzichtsbord** met afspraken of de activiteiten van die dag op een centrale plek.
- **Duidelijke letters gebruiken** Voldoende groot en in contrasterende kleuren, in eenzelfde lettertype.
- **Baken de ruimtes af** door een kast of een rek te plaatsen.
- **Geef aan welke ruimte welke functie heeft.**



## Informatie

- **Informatieborden**

op een logische plaats zoals in de inkomhal, bij de toegang tot een parkeerterrein, ....

- **Beelden**

Zoals foto's, schema's, plannetjes verduidelijken en ondersteunen de leesbaarheid van brochures.

- **Duidelijke cijfers**

Splits telefoonnummers op, schrijf bedragen in cijfers en gebruik geen romeinse cijfers.

- **Maak tijd concreet**

geef een juiste volgorde van de activiteiten. Zorg dat deze nageleefd wordt.

- **Duidelijke en eenvoudige taal**

Niet betuttelend of kinderachtig

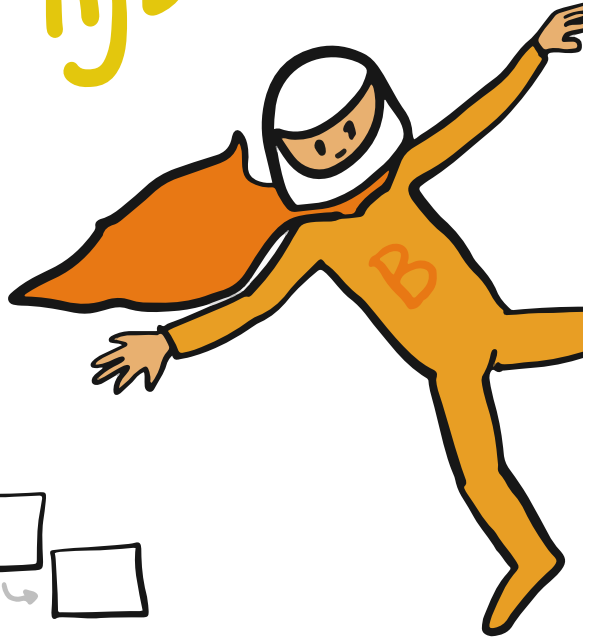
- Geef aan wie wie is en wat deze personen doen.
- Gebruik een stappenblad om iets uit te leggen.
- Beperk de informatie tot de essentie, niet te veel details.
- Toon of doe voor wat je tijdens een activiteit van iemand verwacht.
- Zorg bij de auditieve informatie dat er geen echo of nagalm aanwezig is.



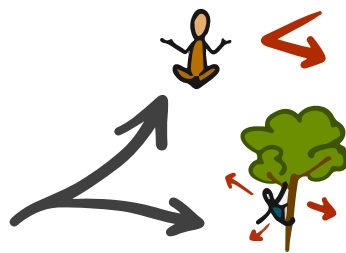
# BRUIKBAAR

- **Gebruik contrasterende kleuren**  
geen pasteltinten of reflecterende kleuren voor flyers, uitnodigingen.
- **Pictogrammen** 🌟  
om taal te ondersteunen.
- **Zitelementen**  
om af en toe te kunnen rusten.
- **Begeleiding**  
De mogelijkheid bieden om naar je organisatie te geraken.  
De mogelijkheid bieden tijdens de activiteiten.
- **Trillingen gebruiken**  
om mensen met een auditieve beperking te laten voelen wat zich afspeelt in de ruimte.

Tijd







PRIKKELS



RUIMTE



FYSIEKE DREMPELS



# BETROUWBAAR

- **Wees eerlijk**  
Geef correcte en duidelijke informatie over de toegankelijkheid van het gebouw.
- **Contact**  
Zorg voor een aanspreekpersoon of een duidelijk contactpunt.
- **Zorg voor redelijke aanpassingen** 🌟  
en geef aan waar en hoe.
- **Bied hulp aan**  
maar dring dit niet op.
- **Luister**  
naar de vragen en de noden van de persoon met een beperking.
- **Neem de persoon met een beperking au sérieux.**
- **Respecteer de privacy**  
van een persoon met een beperking.



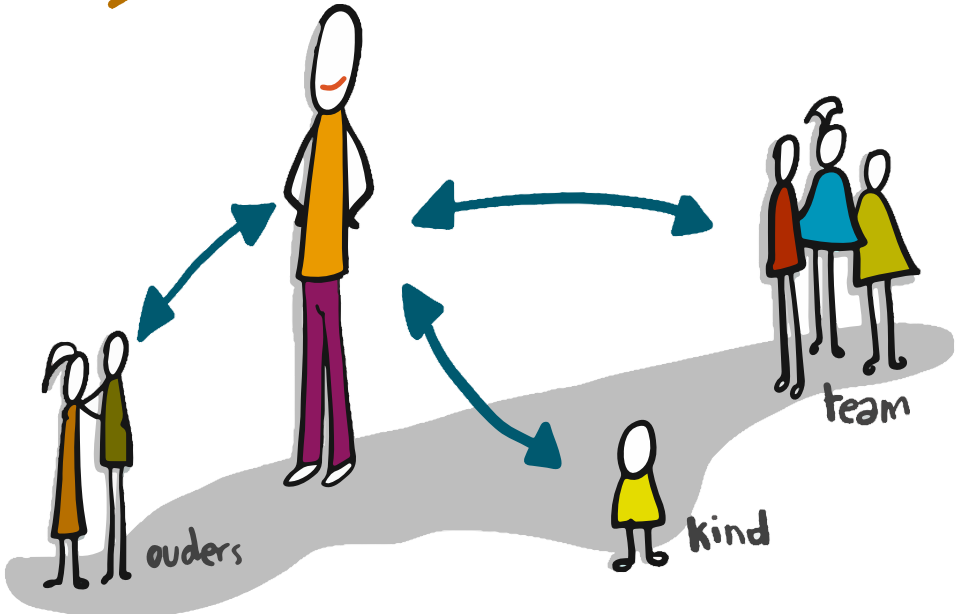
SPREK AAN  
OP LEEFTIJD!



KOM  
KABOUTERS!



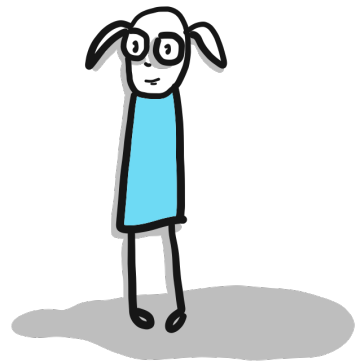
1 aanspreek figuur



# BEKEND

- **Vertel regelmatig over je aanbod**  
op maat van mensen met een beperking.
- **Publiceer**  
je activiteiten in verschillende brochures zoals "Genieten zonder Limieten, het gemeentelijke infoblad enz...."
- **Verspreid je aanbod**  
bij verschillende partners.
- **Gebruik een herkenbaar logo**  
en zorg ervoor dat je organisatie duidelijke informatie geeft op de website.
- **De redelijke aanpassingen** 🌟  
die je gebruikt verduidelijken.
- **Vermeld welke soort begeleiding**  
je biedt en hoe deze moet aangevraagd worden.
- **Stel jezelf fysiek voor**  
bij een eerste kennismaking.
- **Plaats foto's van de locatie bij je aankondiging**  
dit creëert voorspelbaarheid.





# GOED OM WETEN

- ★ Gratis pictogrammen : [www.sclera.be](http://www.sclera.be)
- Tolk Vlaamse gebarentaal kan aangevraagd worden via [www.aab.vlaanderen.be](http://www.aab.vlaanderen.be)  
Cursus Vlaamse Gebarentaal : [www.doof.vlaanderen.be](http://www.doof.vlaanderen.be)
- Hulpmiddelendatabank + officiële logo's van de verschillende beperkingen : [www.vlibank.be](http://www.vlibank.be)
- AutismeBelevingsCircuit : [www.autisme-centraal.com](http://www.autisme-centraal.com)
- Inleefspel over inclusie gemaakt en begeleid door mensen met een beperking : [BLINK@groepintro.be](mailto:BLINK@groepintro.be)
- Sensibiliseringsmateriaal visuele beperkingen : [www.brailleliga.be](http://www.brailleliga.be)
- Braillelabeler bestellen : [www.brailleshop.be](http://www.brailleshop.be)  
kostprijs : ongeveer 22 Euro
- Earcatch : audiodescriptie voor film en TV
- Transcript vzw (om ziende teksten om te zetten in braille)
- Luisterpuntbibliotheek
- Themaboekjes voor kleuters en lagere schoolkinderen :

## Over anders zijn :

- "De reuzin" van Eveline Hasler en Renate Seelig
- "Hoe Tito zijn neus kwijtspeelde" van Guido van Genechten
- Gewoon – daarom" van Rebecca Elliott

## Over visuele beperking :

- "Mijn zus woont in het donker"  
van Emy Geyskens en Kolet Janssen

## Over auditieve beperking :

- "Lore" van Elfi Nijssen en Eline van Lindenhuisen

## Over autisme spectrumstoornissen :

- Stapelgek" van Floor Tinga  
en Ilse Hermans
- Info voor het maken van een toegankelijke website : WAI
- Website Brussel Sport of Uit in Vlaanderen (je kan filteren op "toegankelijk voor mensen met een beperking")
- Brochure "Genieten zonder Limieten" = vrijetijdsaanbod voor kinderen en jongeren met een beperking in Brussel

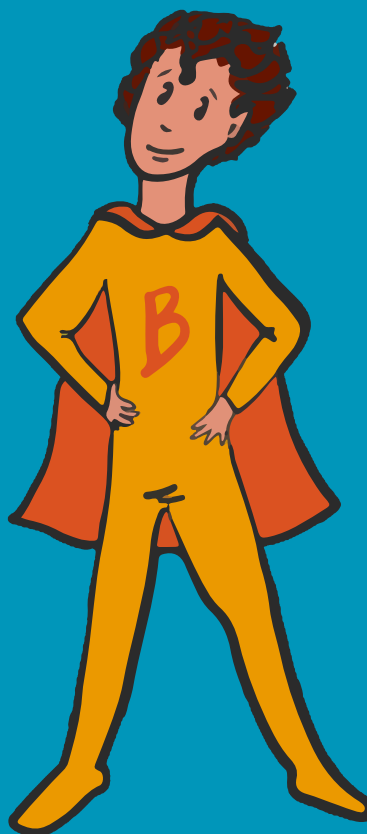
# EEN AANTAL TERMEN

## Gebruik

- ★ rolstoelgebruiker i.p.v. rolstoelpatiënt
- persoon met een handicap i.p.v. gehandicapte
- persoon met een beperking
- ★ een voellijn of gidslijn : een niet onderbroken element in de ruimte dat als oriëntatiepunt gebruikt wordt bij het stappen
- een manuele rolstoel = een rolstoel die je met de hand moet voortbewegen. Dat doe je door de hoepels die aan de wielen vastzitten naar voren te duwen.
- een elektrische rolstoel = een rolstoel die elektrisch wordt aangedreven en bestuurd kan worden met een joystick, knoppen of via stemgeluid.
- ★ Redelijke aanpassingen : de omgeving is niet aangepast aan de eigenheid van mensen met een beperking. Je gaat als organisatie dingen veranderen en aanpassen zodat deze mensen kunnen deelnemen aan de activiteiten.

## Bronnen

- Wenkbladen handboek toegankelijkheid Inter vzw
- HandiKNAPkerngroep
- Gids "Natuurlijk toegankelijk spelen" van NSGK





# COLOFON

**Tekst:**

Groep INTRO vzw, Karin Luppens

**Illustraties:**

Jo Robberechts

**Editor:**

Juliana Gómez

