

Het kompas

Leidraad voor begeleiders van Groep INTRO

Dit kompas vertelt wie we zijn hoe we werken en wat we willen bereiken



groepintro.be

* In deze leidraad spreken we over 'klanten'. We bedoelen hiermee klanten, werkzoekenden in trajectbegeleiding, medewerkers die we begeleiden in ons departement Inclusief Ondernemen, jongeren in allerlei school-, vrijetijds- en buurtprojecten, mensen aan wie we opleiding geven of die we begeleiden in het kader van justitie enz.

We gebruiken het woord 'klant' omdat we daar 'kwaliteitsrechten' aan verbinden voor alle doelgroepen. Wij behandelen hen als de 'klant die koning is' in die zin dat alleen de beste begeleiding goed genoeg is.

Wie zijn we?

We bouwen aan een **inclusieve samenleving** waar mensen **gelijkwaardig zijn en kunnen deelnemen aan alle maatschappelijke domeinen**, elk met zijn eigen talenten, mogelijkheden en competenties.

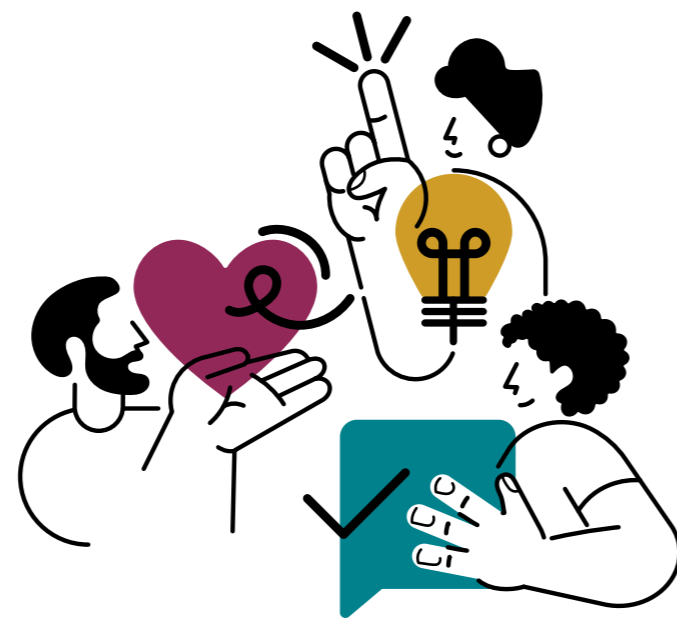
Onze baseline **SAMEN RICHTING GROEI** is de rode draad in onze werking. Het is een statement, een uitnodiging én een engagement. Samen met collega's, partners en bedrijven maken we hier werk van.

Vier waarden drijven ons: **verbinding, solidariteit, eigenaarschap en gelijkwaardigheid**.

We zijn actief op 6 domeinen: **maatwerk, werk, school, vrije tijd, buurt en justitie**.

Wat willen we bereiken?

Het resultaat van elke begeleiding is een concreet en duurzaam antwoord op de vraag of nood van waaruit een traject is gestart.



Hoe werken we?

Basiscompetenties van de begeleiders



Resultaatsgericht: je richt je op het behalen van de overeengekomen doelen van jezelf, het team en de begeleidingstrajecten



Betrokken: je toont inzet voor de klanten, klanten en collega's en je bent loyaal aan het maatschappelijk doel van de organisatie



Deskundig: je beschikt over expertise en je bent je bewust van jouw sterktes en werkpunten voor je eigen opdracht



Ondernemend: je verkent mogelijkheden voor nieuwe werkwijzen, projecten, diensten en producten en speelt daarop in, in het belang van de klanten, Groep INTRO en haar belangrijkste stakeholders



Oplossingsgericht: je stelt je proactief op in het dagelijks handelen. Je bedenkt concrete, effectieve oplossingen voor problemen

Ons kader

Al onze begeleidingen vertrekken vanuit de zelfdeterminatietheorie die stelt dat mensen drie psychologische basisbehoeften hebben. Mensen willen:

- eigenaarschap ervaren
- verbinding ervaren
- zich competent voelen

Wanneer aan elk van deze behoeften voldaan wordt, kan iemand optimaal functioneren en verder groeien.

Onze aanpak

Om maximaal ruimte te geven aan deze basisbehoeften en duurzame participatie te realiseren zijn dit de bouwstenen van ons begeleidingstraject:



Competentiegericht: je start elk traject vanuit wat de klanten kennen, kunnen of willen kunnen doen. Vanuit succeservaringen ontdek, ontwikkel en scherp je hun talenten en competenties aan



Ervaringsgericht: je vertrekt van ervaringen uit de leefwereld van de klanten. Je creëert ervaringen door te doen en door reflectie leer je hieruit



Participatief: je maakt de klanten eigenaar van het traject zodat die geïnformeerd keuzes maken over de richting, de weg en de snelheid



Contextgericht: je kijkt verder dan het individu. Jouw begeleiding richt zich niet enkel op de klanten, ook op hun netwerk. De klanten krijgen zicht op de relatie met hun omgeving en ontwikkelen steunfiguren in hun netwerk



Groepsdynamisch: in groep creëer je extra leerkansen en train je de sociale vaardigheden van de klanten. Je laat klanten leren van elkaar. Ze ervaren dat ze er niet alleen voor staan